



**CÂMARA MUNICIPAL DE SÃO MATEUS ESTADO
DO ESPIRITO SANTO**

Carta de Serviços ao Usuário

Apresentação

A Câmara Municipal de São Mateus, com o objetivo de contribuir para a melhoria contínua da qualidade dos serviços públicos prestados aos cidadãos mateenses, em consonância com o artigo 7º da Lei 13.460, de 26 de junho de 2017, cria a Carta de Serviços ao Cidadão.

A Carta de Serviços é um instrumento de gestão com a finalidade de informar, de forma clara e acessível, quais serviços a instituição oferece, como acessá-los, quais são os prazos de atendimento e quais direitos ao cidadão mateense possui.

No caso da Câmara Municipal de São Mateus, ela funciona como um guia prático para que qualquer munícipe saiba como interagir com o Poder Legislativo, acompanhar suas atividades e exercer o direito de fiscalização e participação, corroborando, assim, para uma maior interação entre a Câmara Municipal e os usuários de seus serviços.

Além de proporcionar uma participação mais ativa da população, contribuindo para o constante aprimoramento dos trabalhos administrativos e legislativos disponibilizados aos mateenses, acreditando que o controle social é o maior instrumento de mudanças no Serviço Público.

Funções Constitucionais

A Câmara Municipal de São Mateus/ES exerce funções constitucionais essenciais: legislar sobre assuntos locais, fiscalizar o Executivo, julgar determinadas matérias e administrar sua própria estrutura. Essas atribuições estão previstas na Constituição Federal, na Lei Orgânica do Município e no Regimento Interno da Casa.

Função legislativa: Criar, discutir e aprovar leis municipais (leis ordinárias, complementares, emendas à Lei Orgânica, decretos legislativos e resoluções). Essas normas regulam temas como orçamento, tributos municipais, serviços públicos e ordenamento urbano.

Função fiscalizadora: Fiscalizar a atuação do prefeito e da administração municipal, verificando a correta aplicação dos recursos públicos, analisando contas anuais e acompanhando obras e serviços.

Função julgadora Julgar: Infrações político-administrativas cometidas pelo prefeito ou vereadores, podendo instaurar comissões processantes e aplicar sanções previstas na Lei Orgânica.

Função administrativa: Organizar sua própria estrutura interna, gerir servidores e recursos, definir pautas das sessões e manter o funcionamento da Casa Legislativa

Ouvidoria(e-Ouv)

Reclamações, sugestões e denúncias, elogios e solicitações;

Público-alvo: qualquer pessoa (física e jurídica);

Atendimento presencial: na recepção, protocolar o atendimento no setor de protocolo, em seguida, se dirigir à Ouvidoria;

Atendimento Online: <https://www.camarasaomateus.es.gov.br/e-ouv>

E-mail: ouvidoria@camarasaomateus.es.gov.br

Endereço: Av. Jones dos Santos Neves, Centro – CEP 29930-900

Telefone: (27) 3313-9080

Horário de atendimento: Das 12h às 18h.

Serviço de informação ao cidadão (e-Sic)

O Serviço de Informações ao Cidadão (SIC) permite a qualquer pessoa, física ou jurídica, encaminhar pedidos de acesso à informação para a Câmara Municipal de São Mateus. Por meio do sistema e-SIC (Sistema Eletrônico), além de fazer o pedido, será possível acompanhar o prazo pelo número de protocolo gerado e receber a resposta da solicitação por e-mail.

O cidadão poderá também entrar com recursos e consultar as respostas recebidas. O objetivo é facilitar o exercício do direito ao acesso às informações públicas, em conformidade com a Lei nº 12.527/2011, conhecida como Lei de Acesso à Informação (LAI).

Público-alvo: qualquer pessoa (física e jurídica);

Formas de atendimento: O usuário possui duas opções para este serviço, **online ou presencial**. Em ambos os casos, para registrar um pedido de informação, é necessário a identificação do requerente (sem ou com restrição).

Endereço eletrônico: <https://www.camarasaomateus.es.gov.br/e-sic>

Prazo máximo para prestação do serviço: Se a informação estiver disponível, e não houver nenhum impedimento legal, a entrega será imediata. Caso contrário, em até 20 dias, podendo ser prorrogado este prazo por mais 10 dias, mediante justificativa

Atendimento Presencial (Unidade de Protocolo): Av. Jones dos Santos Neves, Centro – CEP 29930-900, das 12h às 18h.

E-mail: ouvidoria@camarasaomateus.es.gov.br

Telefone: (27) 3313-9080

Portal da Transparência

O Portal da Transparência da CMSM é uma importante ferramenta de controle social para acompanhar como os recursos públicos estão sendo aplicados. Ele permite consultar despesas, receitas, contratos, licitações, benefícios sociais e remuneração de servidores em tempo real. Publicação de receitas, despesas, licitações, contratos e verbas indenizatórias. Atualizado regularmente para garantir o controle social. Seguem alguns serviços desses, sendo os mais acessados, bem como os links para acompanhá-los.

Serviços mais acessados:

Servidores:

Através da consulta de servidores, é possível identificar quais servidores trabalham na Câmara, sua ficha funcional resumida, seus rendimentos, e funções gratificadas, dentre outras informações. Dessa forma, é possível verificar possíveis casos de nepotismo, acúmulo de cargos, conflito de interesses ou até mesmo de pessoas ganhando acima do permitido por Lei.

Link de acesso: <https://cmsaomateus-es.portaltp.com.br/consultas/pessoal.aspx>

Licitações e Contratos

É possível acompanhar todas as licitações e contratos firmados pela Câmara. São disponibilizadas uma série de informações: o contrato na íntegra, com seu respectivo objeto e valor, número do processo administrativo, nome do fornecedor, modalidade (dispensa, inexigibilidade, tomada de preços).

Link de acesso: <https://cmsaomateus-es.portaltp.com.br/consultas/compras.aspx>

Despesas

Dispõe da aplicação de recursos da Administração Pública em empenhos, liquidações e pagamentos para custear serviços ou investir no desenvolvimento econômico.

Link de acesso: <https://cmsaomateus-es.portaltp.com.br/consultas/despesas.aspx>

Contas Públicas

Contas públicas faz referência a contabilidade interna do órgão, são elas as responsáveis pelos balanços e demonstrativos financeiros de receita e gastos.

Link de acesso: <https://cmsaomateus-es.portaltp.com.br/consultas/orcamento.aspx>

Processo Legislativo

O Processo Legislativo é o principal conjunto de atividades de uma Casa Legislativa. Para facilitar a rotina da casa, o Programa Interlegis do Senado Federal desenvolveu e mantém o Sistema de Apoio ao Processo Legislativo (SAPL), uma ferramenta que informatiza o Processo Legislativo, sem custos financeiros para a Câmara.

Entre suas principais funções estão a elaboração de proposições; protocolo e tramitação das matérias legislativas; organização das sessões plenárias e a manutenção da base de leis e consultas às informações sobre mesa diretora, comissões, parlamentares, ordem do dia, votações.

O SAPL simplifica a atividade do parlamentar e dos servidores, além de colaborar com a transparência da Casa, pois permite que os cidadãos conheçam a produção legislativa dos parlamentares, acompanhem o processo legislativo e façam pesquisa à legislação municipal.

Público-Alvo: Qualquer pessoa (Cidadão, Servidor, Setor Privado e Setor Público).

Requisitos: Não possui nenhum requisito ou etapa. O usuário deverá acessar o link disponível abaixo e será redirecionado para a página do Sistema de Apoio ao Processo Legislativo (SAPL).

A entrega do serviço é imediata, dependendo apenas da conexão de internet do usuário.

O Sistema de Apoio ao Processo Legislativo (SAPL) está sempre disponível. Forma de prestação do serviço: Online.

Acesse o Sistema de Apoio ao Processo Legislativo (SAPL):
<https://sapl.saomateus.es.leg.br/>

Sessões Plenárias

As sessões legislativas da Câmara Municipal de São Mateus (ES) acontecem regularmente às segundas-feiras, às 18h, no plenário da Casa. Além disso, podem ser convocadas sessões extraordinárias em outros dias, como terças ou quartas, conforme necessidade.

Sessões ordinárias: Segunda-feira, às 18h.

Sessões extraordinárias: Podem ocorrer em outros dias, quando convocadas pela Mesa Diretora.

Sessões solenes: Realizadas em datas comemorativas ou especiais, conforme calendário oficial.

Público-Alvo: Qualquer pessoa (Cidadão, Servidor, Setor Privado e Setor Público).

Presencialmente: O cidadão será identificado na recepção e conduzido ao Plenário.

Online: Basta o cidadão acessar os endereços eletrônicos disponíveis abaixo e acompanhar as sessões de maneira virtual. A qualidade da transmissão dependerá da conexão de internet do usuário.

Acesso aos links: https://www.youtube.com/watch?v=EGzs9kSmP_w

Local: Plenário da Câmara Municipal, Av. Jones dos Santos Neves, Centro – São Mateus/ES.

Site e Redes Sociais

A Câmara Municipal de São Mateus possui sua página oficial na internet e também está presente nas mais importantes redes sociais, divulgando informações de interesse público e a produção legislativa da Casa, potencializando a transparência de seus atos institucionais.

Site da CMSM : <https://camarasaomateus.es.gov.br/>

Instagram da CMSM: <https://www.instagram.com/camarasm.es/>

Facebook da CMSM: <https://www.facebook.com/camaradesaomateus/>

Youtub CMSM: <https://www.youtube.com/@camaramunicipaldesaomateus>

Perguntas e Respostas Frequentes

Com o objetivo de informar à população sobre os trabalhos da Câmara Municipal de São Mateus, sua composição, suas atribuições, além de esclarecer algumas dúvidas comuns sobre o funcionamento da Casa, disponibilizamos uma relação de perguntas que são feitas com frequência ao Legislativo Municipal, com suas respectivas respostas.

Público-Alvo: Qualquer pessoa (Cidadão, Servidor, Setor Privado e Setor Público).

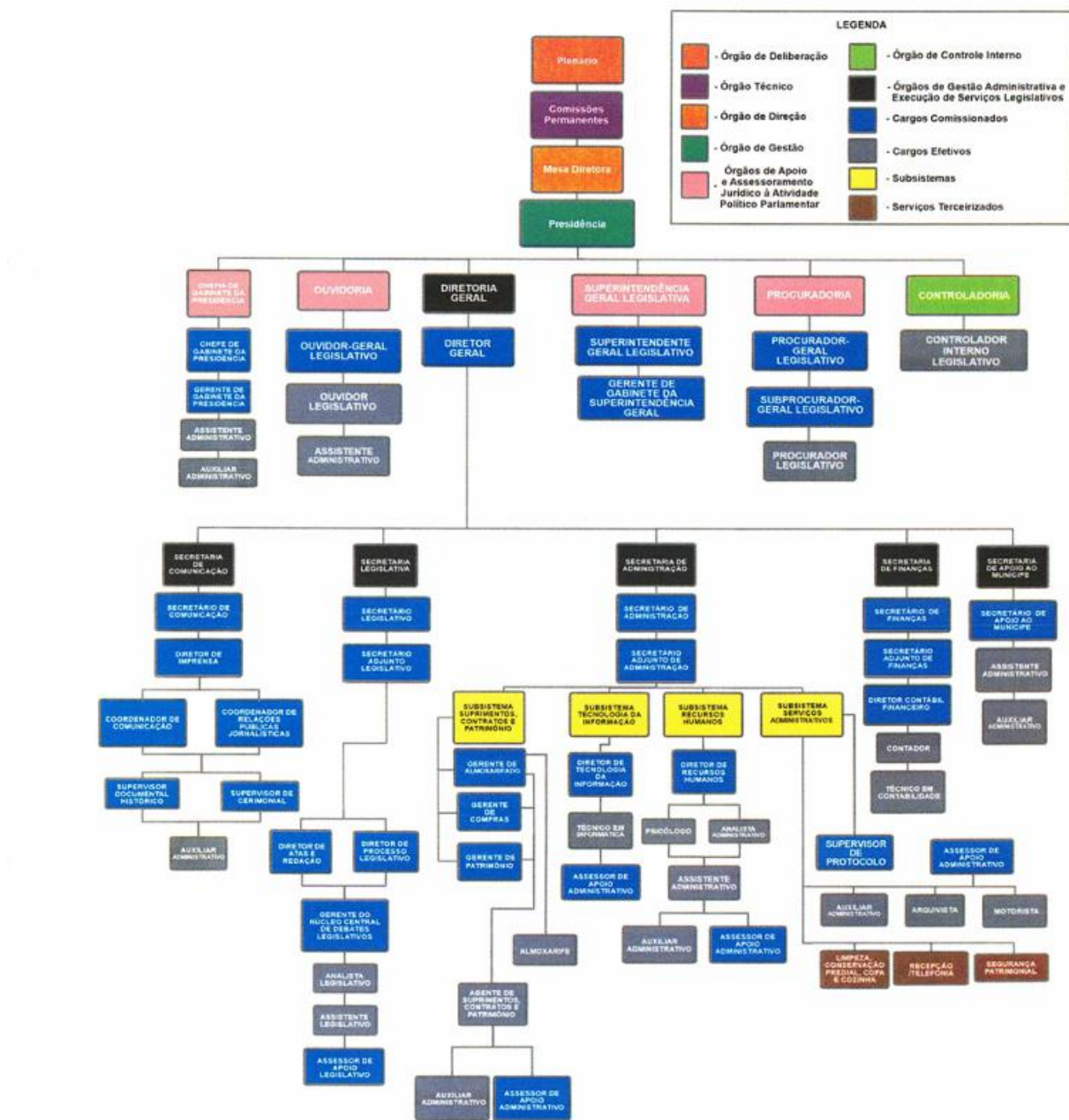
Prazo máximo para prestação do serviço: Entrega imediata, perguntas e respostas disponíveis 24h. A qualidade do acesso dependerá da conexão de internet do usuário.

Forma de prestação do serviço: Online, por meio do site institucional.

[Clique aqui para visualizar as Perguntas e Respostas Frequentes: \(inserir o link\)](#)

Organograma Institucional

Anexo I, Lei Complementar Nº149/2022



Setores/Órgãos da Câmara

➤ **Diretoria Geral Administrativa**

Responsável: Maria Aparecida da Silva Cardozo (*Diretora Geral Administrativa*)

E-mail: adm@camarasaomateus.es.gov.br

Telefone : (27) 9 9808-2225

➤ **Gabinete da Presidência**

Responsável: Leila Maria Oliveira de Mattos (*Secretária de Gabinete da Presidência*)

E-mail: gabinete@camarasaomateus.es.gov.br

Telefone: (27) 9 9790-6364

➤ **Superintendência Geral**

Responsável: Antônio Pichara dos Santos Sily (*Superintendente Geral*)

Email: superintendencia@camarasaomateus.es.gov.br

Telefone: (27) 9 9605-8809

➤ **Secretaria Legislativa**

Responsável: Girlys Brumatti (*Secretária Legislativa*)

E-mail: legislativo@camarasaomateus.es.gov.br

Telefone: (27) 9 9848-4333

➤ **Secretaria de Comunicação**

Responsável: Warley Santana Chagas de Oliveira (*Secretário de Comunicação*)

E-mail: comunicacao@camarasaomateus.es.gov.br

Telefone: (27) 9 9574-4159

➤ **Secretaria de Administração**

Responsável: Dierlisson Santos Justiniano (*Secretário de Administração*)

E-mail: administracao@camarasaomateus.es.gov.br

Telefone: (27) 3313-9080

➤ **Secretaria de Finanças**

Responsável: Juliano Scamparle Oliveira (*Secretário de Finanças*)

E-mail: financas@camarasaomateus.es.gov.br

Telefone: (27) 9 9605-5015

➤ **Controlador Geral Legislativo de orientação e Instrução Técnica**

Responsável: Janerson Rodrigues (Controlador Geral Legislativo)

E-mail: controladoria@camarasaomateus.es.gov.br

Telefone: (27) 9 9714-5519

➤ **Secretaria de Apoio aos Municípios**

Responsável: Nilis Castberg Machado de Souza (Secretário de Apoio aos Municípios)

E-mail: municipes@camarasaomateus.es.gov.br

Telefone: (27) 9 9927-5091

Vereadores

21ª Legislatura (2025-2028)



VALDIRENE BERNADINO PIRES

PARTIDO DOS TRABALHADORES (PT)

Celular:(27) 99944-3761

E-mail:vereadora-valdirene@camarasaomateus.es.gov.br

Gabinete: Avenida Jones dos Santos Neves, nº 70 - Centro - São Mateus/ES

Fale com a Vereadora:

<https://camarasaomateus.nopapercloud.com.br/parlamentar.aspx?id=16>



CRISTIANO DE JESUS SILVA

Partido Progressista (PP)

Celular:(27) 99804-7079

E-mail:vereador-cristiano@camarasaomateus.es.gov.br

Gabinete: Avenida Jones dos Santos Neves, nº 70 - Centro - São Mateus/ES

Fale com o vereador:

<https://camarasaomateus.nopapercloud.com.br/parlamentar-formulario.aspx?id=14>



ISAEI RODRIGUES AGUILAR

Partido Progressista (PP)

Telefone(s):(27) 9960-1901

Celular:(27) 99843-9857

E-mail:vereador-isaelrodrigues@camarasaomateus.es.gov.br

Gabinete: Avenida Jones dos Santos Neves, nº 70 - Centro - São Mateus/ES

Fale com o vereador:

<https://camarasaomateus.nopapercloud.com.br/parlamentar-formulario.aspx?id=12>



ISAMARA RAMOS DA CUNHA CRESPO

UNIÃO BRASIL (UNIÃO)

Celular:(27) 99779-2841

E-mail:vereadora-isamara@camarasaomateus.es.gov.br

Gabinete: Avenida Jones dos Santos Neves, nº 70 - Centro - São Mateus/ES

Fale com a Vereadora:

<https://camarasaomateus.nopapercloud.com.br/parlamentar-formulario.aspx?id=8>



ELIANDRO ANTÔNIO SCHAEFFER

Partido Socialista Brasileiro (PSB)

Celular:(27) 99706-0435

E-mail:vereador-schaeffer@camarasaomateus.es.gov.br

Gabinete: Avenida Jones dos Santos Neves, nº 70 - Centro - São Mateus/ES

Fale com o Vereador:

<https://camarasaomateus.nopapercloud.com.br/parlamentar-formulario.aspx?id=19>



VILMAR DO SEAC

Partido Social Democrático (PSD)

Celular:(27) 99514-3560

E-mail:vereador-vilmar@camarasaomateus.es.gov.br

Gabinete: Avenida Jones dos Santos Neves, nº 70 - Centro - São Mateus/ES

Fale com o Vereador:

<https://camarasaomateus.nopapercloud.com.br/parlamentar-formulario.aspx?id=24>



WANDERLEI SEGANTINI

MOVIMENTO DEMOCRÁTICO BRASILEIRO (MDB)

Celular:(27) 99988-5005

E-mail:vereador-wanderlei@camarasaomateus.es.gov.br

Gabinete: Avenida Jones dos Santos Neves, nº 70 - Centro - São Mateus/ES

Fale com o Vereador:

<https://camarasaomateus.nopapercloud.com.br/parlamentar-formulario.aspx?id=21>



Raphael Barboza Gonçalves

PARTIDO DEMOCRÁTICO TRABALHISTA (PDT)

Celular:(27) 99522-4927

E-mail:vereador-raphael@camarasaomateus.es.gov.br

Gabinete: Avenida Jones dos Santos Neves, nº 70 - Centro - São Mateus/ES

Fale com o Vereador:

<https://camarasaomateus.nopapercloud.com.br/parlamentar-formulario.aspx?id=17>



WANGLEDSON PAGCHEON BORGES

Partido Socialista Brasileiro (PSB)

Celular:(27) 99863-4024

E-mail:vereador-wanborges@camarasaomateus.es.gov.br

Gabinete: Avenida Jones dos Santos Neves, nº 70 - Centro - São Mateus/ES

Fale com o Vereador:

<https://camarasaomateus.nopapercloud.com.br/parlamentar-formulario.aspx?id=20>



IVALDO ANTÔNIO DOS SANTOS

PODE (PODE)

Celular:(27) 99892-0954

E-mail:vereador-wapwap@camarasaomateus.es.gov.br

Gabinete: Avenida Jones dos Santos Neves, nº 70 - Centro - São Mateus/ES

Fale com o Vereador:

<https://camarasaomateus.nopapercloud.com.br/parlamentar-formulario.aspx?id=22>



Branco da Penal

PARTIDO LIBERAL (PL)

Celular:(27) 99994-4695

E-mail:vereador-branco@camarasaomateus.es.gov.br

Gabinete: Avenida Jones dos Santos Neves, nº 70 - Centro - São Mateus/ES

Fale com o Vereador:

<https://camarasaomateus.nopapercloud.com.br/parlamentar-formulario.aspx?id=23>



**CÂMARA MUNICIPAL DE SÃO MATEUS ESTADO
DO ESPIRITO SANTO**

Atendimento ao Público

De segunda à sexta, das 12h às 18h

Sessões Plenárias:

Segunda-feira às 18 horas

Endereço:

Av. Jones dos Santos Neves, Centro – CEP 29930-900

**Elaboração, Revisão e
Diagramação: Setor de Ouvidoria,
Controladoria e Tecnologia da
Informação.**