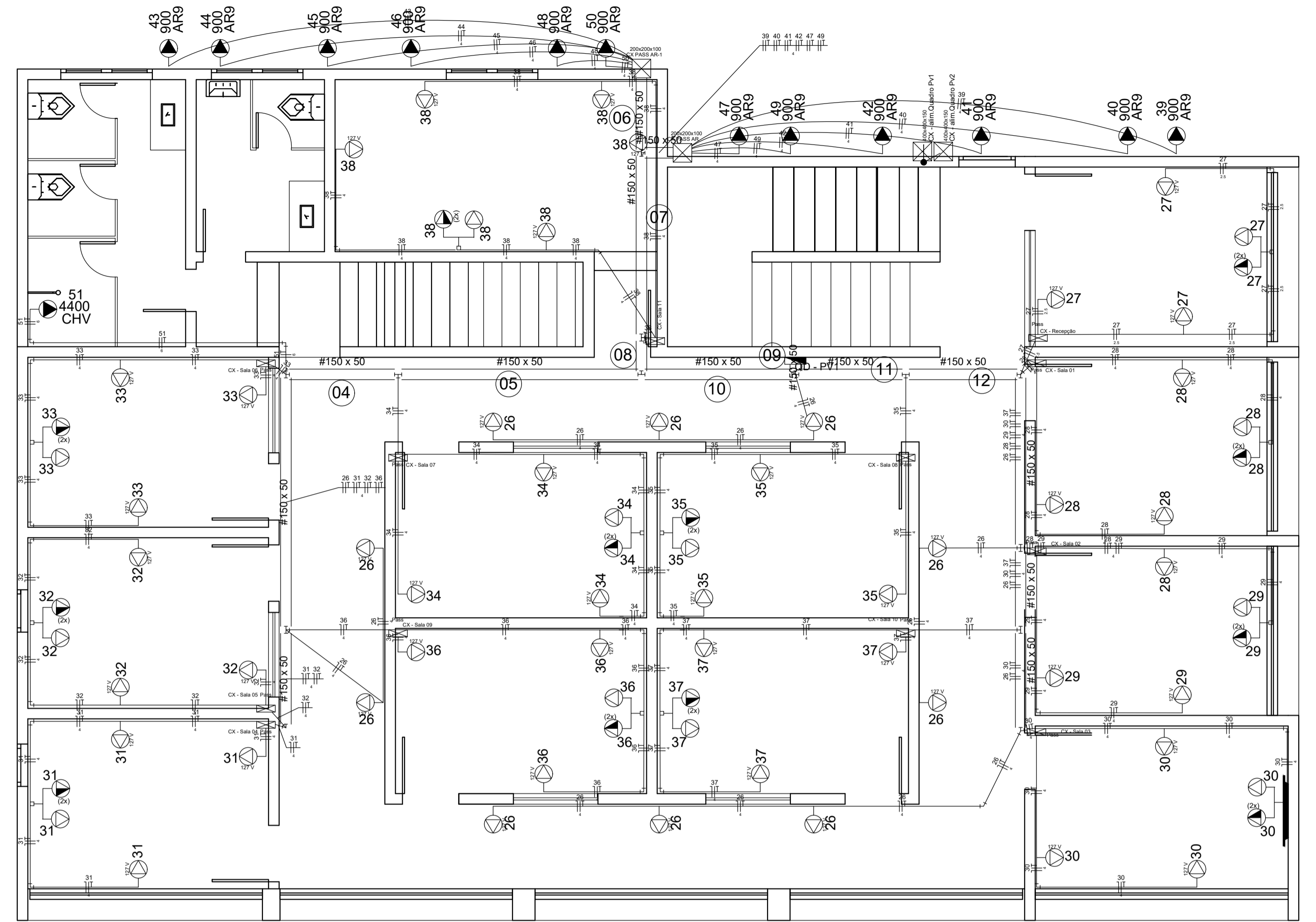
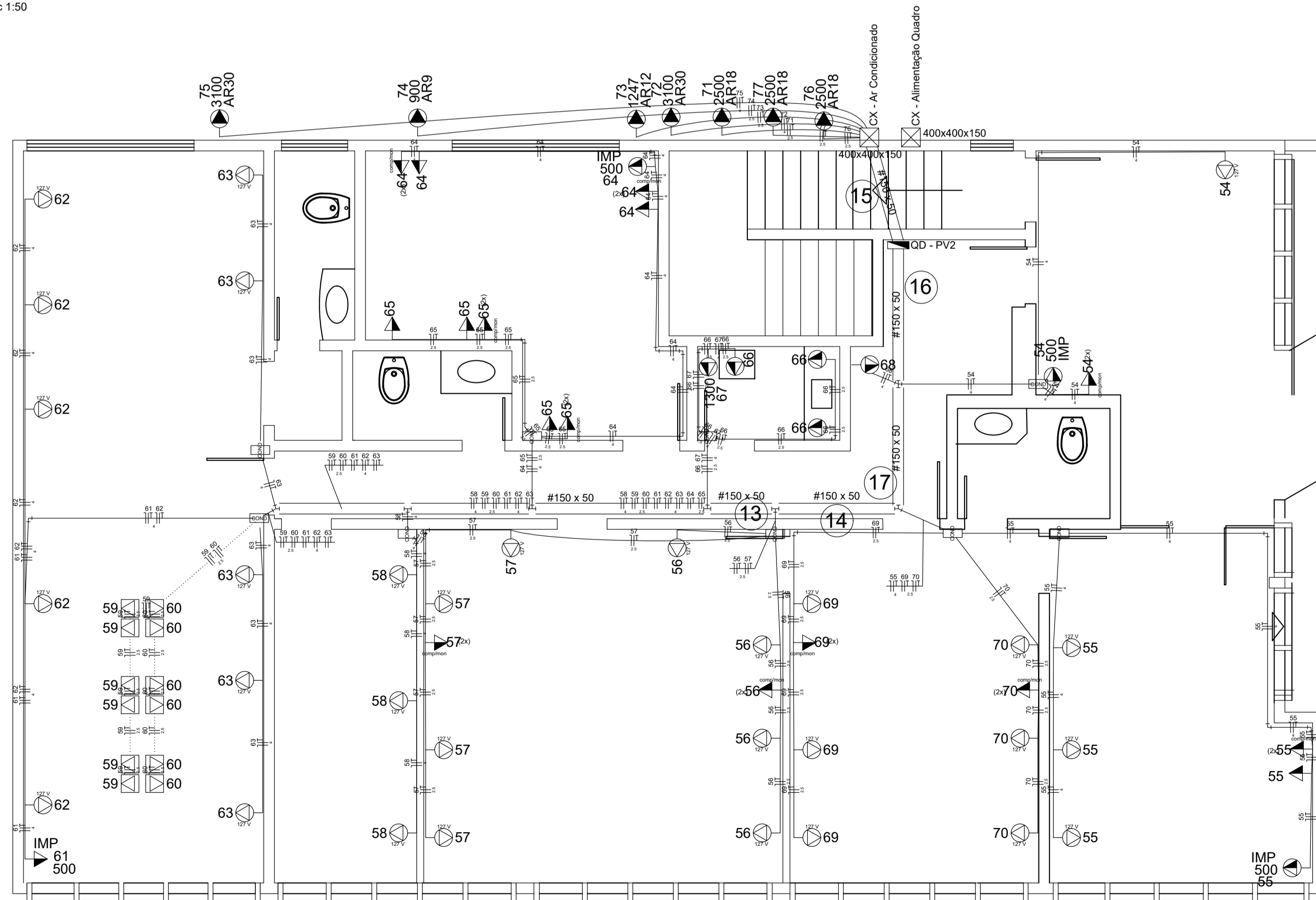


TÉRREO - PLANTA BAIXA
esc 1:50



PAVIMENTO 01 - PLANTA BAIXA
esc 1:50



PAVIMENTO 02 - PLANTA BAIXA
esc 1:50

Legenda	
	Caixa de passagem de sobreponto modelo condutele (4x2) - alta
	Caixa de passagem de sobreponto no teto
	Quadro de distribuição - embutir a 1,50m do piso
	Tomada - SOBREPONTO a 0,30m do piso
	Tomada - SOBREPONTO a 0,40m do piso
	Tomada - SOBREPONTO a 2,20m do piso
	Tomada SOBREPONTO a 1,30m do piso
	Tomada hexagonal (NBR 14136) - 2P+T 10 A a 1,10m do piso
	Tomada hexagonal (NBR 14136) - 2P+T 10 A no piso

Legenda das indicações	
400x400x150	Apó pintado - teto (ref Lubbox) - 400x400x150 mm
COND	PVC - condutele - Caixa de Passagem - Condutele
AR12	Tomada - Condutele C (PVC) - Tomada hexagonal (NBR 14136) - alta - Ar Condicionado 12Kbtus
AR18	Tomada - Condutele C (PVC) - Tomada hexagonal (NBR 14136) - alta - Ar Condicionado 18Kbtus
AR30	Tomada - Condutele C (PVC) - Tomada hexagonal (NBR 14136) - alta - Ar Condicionado 30Kbtus
AR9	Tomada - Condutele C (PVC) - Tomada hexagonal (NBR 14136) - alta - Ar Condicionado 9Kbtus
comptmon	Tomada - Condutele C (PVC) - Tomada hexagonal (NBR 14136) - média ZX - Computador e Monitor
IMP	Tomada - Condutele C (PVC) - Tomada hexagonal (NBR 14136) condutele - média - Impressora

Legenda das indicações	
200x200x100	Apó pintado - alta (ref Brum) - 200x200x100 mm
400x400x150	Apó pintado - teto (ref Lubbox) - 400x400x150 mm
Pass	CONDUTELE - SOBREPONTO - Caixa Condutele - passagem (altura da eletrocaixa)
AR9	Tomada - Condutele C (PVC) - Tomada hexagonal (NBR 14136) - alta - Ar Condicionado 9Kbtus
CHV	Tomada - Condutele C (PVC) - Tomada hexagonal (NBR 14136) - alta - Chuveiro Loreozetti Blindado

Legenda	
	Caixa de passagem de embutir na parede - Condutele
	Caixa de passagem de sobreponto no teto
	Ponto Chuveiro Loreozetti Blindado - SOBREPONTO a 2,20m do piso
	Quadro de distribuição - embutir a 1,50m do piso
	Tomada - SOBREPONTO a 0,40m do piso
	Tomada - SOBREPONTO a 2,20m do piso
	Tomada a 1,10m do piso e 0,30 do piso

Legenda das indicações	
H=2,40	Haste de aterramento - cobreada - 5/8" x 2,40m
AR12	Tomada - Condutele C (PVC) - Tomada hexagonal (NBR 14136) - alta - Ar Condicionado 12Kbtus
AR22	Tomada - Condutele C (PVC) - Tomada hexagonal (NBR 14136) - alta - Ar Condicionado 22Kbtus
AR30	Tomada - Condutele C (PVC) - Tomada hexagonal (NBR 14136) - alta - Ar Condicionado 30Kbtus
comptmon	Tomada - Condutele C (PVC) - Tomada hexagonal (NBR 14136) - média ZX - Computador e Monitor
IMP	Tomada - Condutele C (PVC) - Tomada hexagonal (NBR 14136) condutele - média - Impressora
GEL	Tomada hexagonal (NBR 14136) - Tomada Geladeira Bebidas

Legenda	
	Caixa de inspeção - PVC- Ø300x250mm x haste 5/8" x 2,40
	Quadro de distribuição - embutir a 1,50m do piso
	Tomada - SOBREPONTO a 0,30m do piso
	Tomada - SOBREPONTO a 0,40m do piso
	Tomada - SOBREPONTO a 2,20m do piso
	Tomada SOBREPONTO a 1,30m do piso
	Tomada hexagonal (NBR 14136) - 2P+T 10 A a 1,10m do piso
	Tomada hexagonal (NBR 14136) - 2x2P+T 10 A a 1,10m do piso
	cobreada - 5/8" x 2,40m

- Cabo cobre nú 50 mm² - aterramento
- Tubulação Elétrica Rígida no Teto
- Tubulação Elétrica Rígida - Parede
- Tubulação Elétrica Rígida no Piso
- Eletrocalha 150x50

OBS 1.: Tubulação Rígida = Eletroduto ou Condutele
OBS 2.: Toda tubulação da iluminação ficará acima do forro e será com tubulação rígida.

SNB PROJETO DE DISTRIBUIÇÃO ELÉTRICA
Engenharia e Serviços Ltda.

LOCAL DA OBRA:		AVENIDA JONES DOS SANTOS NEVES,74 CENTRO - SÃO MATEUS - ES	
PROPRIETÁRIO(A):		DATA:	JUNHO 2023
AUTOR DO PROJETO:	CÂMARA MUNICIPAL DE SÃO MATEUS - ES CNPJ.: 27.559.343/0001-47	REVISÃO:	
CONTEÚDO:	SWAMY NEGRIS DE BARCELLOS CREA-ES : 008.764/D	FOLHA:	05/06
DISTRIBUIÇÃO ELÉTRICA - TOMADAS		FOLHA: 05/06	
VETADA TODA REPRODUÇÃO OU ALTERAÇÃO NO TODO OU EM PARTE SEM A PRÉVIA AUTORIZAÇÃO DOS AUTORES DO PROJETO			