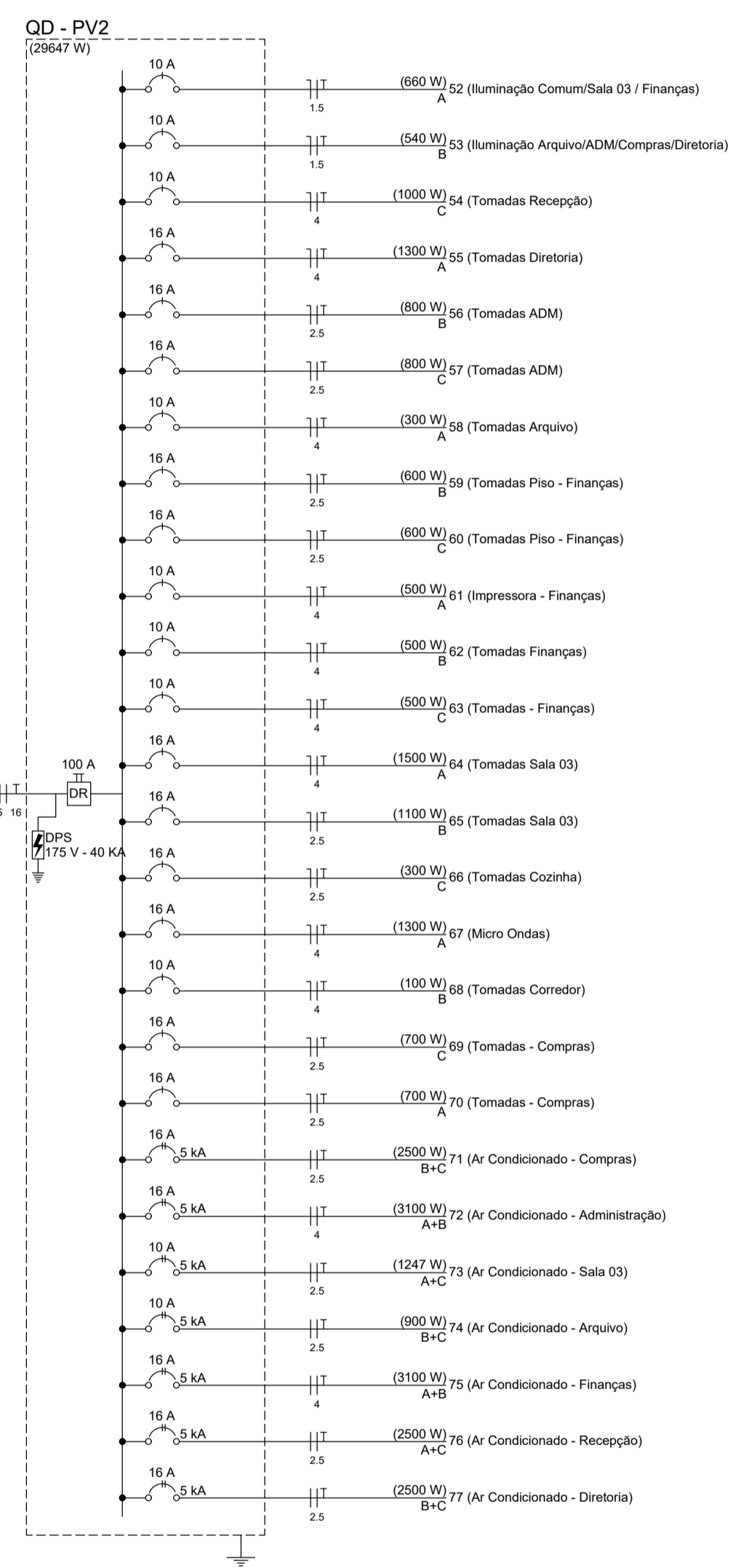
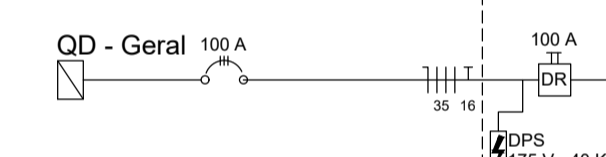
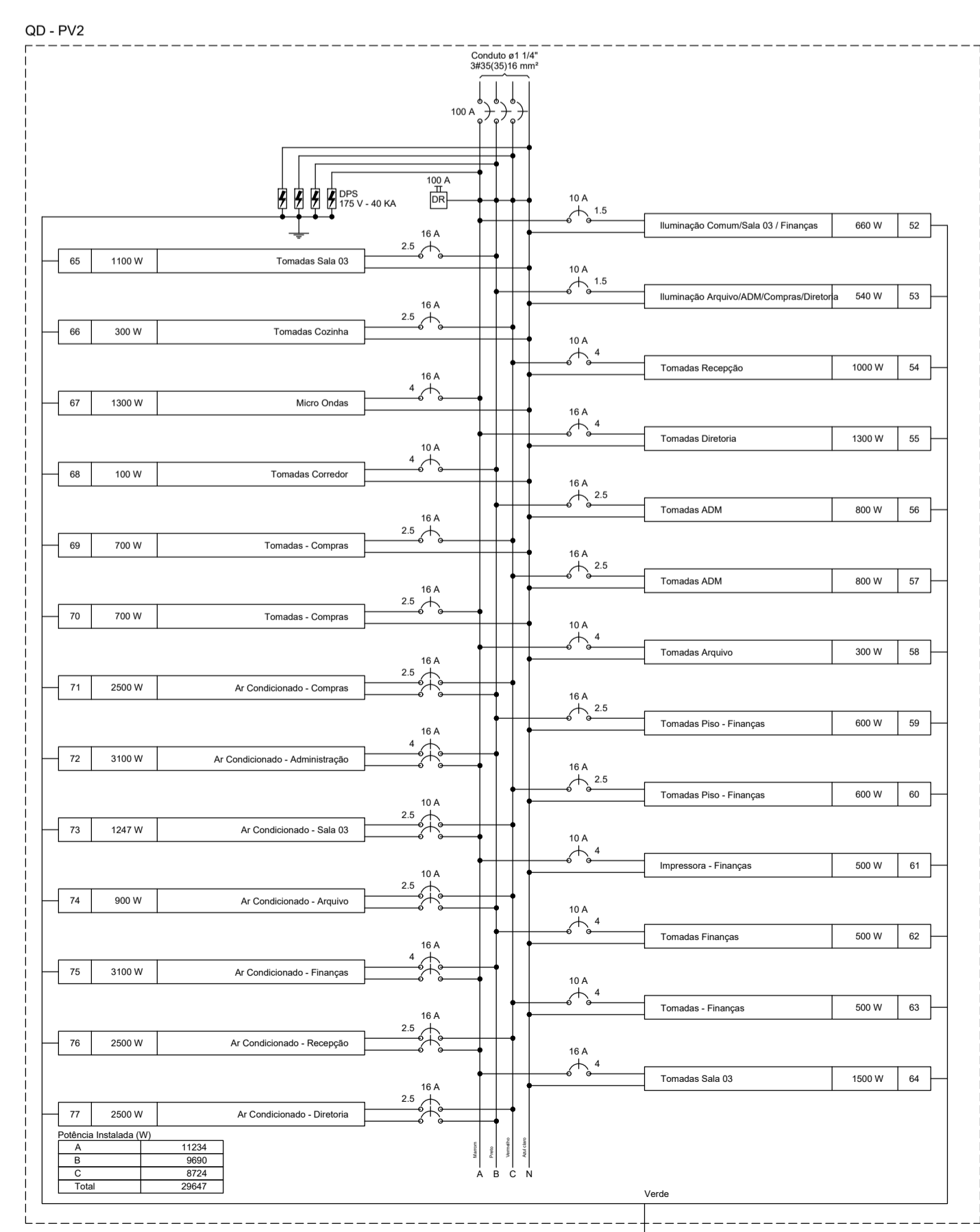


PAVIMENTO 02 - PLANTA BAIXA
esc 1:50

Quadro de Cargas (QD - PV2)																						
Circuito	Descrição	Esquema	V	Iluminação (W)						Tomas (W)		Pot. total (VA)	Pot. total (W)	Fases	Pot. - A (W)	Pot. - B (W)	Pot. - C (W)	Ip (A)	Seção (mm²)	Ic (A)	Dist (m)	
52	Iluminação Comum/Sala 03 / Finanças	F+N+T	127 V	10	20	100	200	500	900	1247	1300	2500	3100	717	660	A	660	5,6	1,5	17,5	10,0	10,0
az				4									87	80	A	80		1,5	17,5			
ba				2	2								43	40	A	40		1,5	17,5			
bb				2	2								22	20	A	20		1,5	17,5			
bc				2	2								22	20	A	20		1,5	17,5			
bd				4	4								43	40	A	40		1,5	17,5			
be				2	2								22	20	A	20		1,5	17,5			
bf				2	2								22	20	A	20		1,5	17,5			
bg				2	2								22	20	A	20		1,5	17,5			
bh				2	2								43	40	A	40		1,5	17,5			
bi				4	4								87	80	A	80		1,5	17,5			
bj				4	4								87	80	A	80		1,5	17,5			
bk				6	6								130	120	A	120		1,5	17,5			
bl				2	2								22	20	A	20		1,5	17,5			
bn				2	2								22	20	A	20		1,5	17,5			
53	Iluminação Arquivo/ADM/Compras/Diretoria	F+N+T	127 V	2	26								587	540	B	540		4,6	1,5	17,5	10,0	
bo				2	2								43	40	B	40		1,5	17,5			
bp				4	4								87	80	B	80		1,5	17,5			
bq				4	4								87	80	B	80		1,5	17,5			
br				4	4								87	80	B	80		1,5	17,5			
bs				4	4								87	80	B	80		1,5	17,5			
bt				4	4								87	80	B	80		1,5	17,5			
bu				2	2								43	40	B	40		1,5	17,5			
bv				2	2								43	40	B	40		1,5	17,5			
bw				2	2								22	20	B	20		1,5	17,5			
54	Tomas Recepção	F+N+T	127 V			1	2	1					1111	1000	C		1000	8,7	4	32,0	10,0	
55	Tomas Diretoria	F+N+T	127 V			4	2	1					1444	1300	A	1300		11,4	4	32,0	10,0	
56	Tomas ADM	F+N+T	127 V			4	2	1					889	800	B	1300		7,0	2,5	24,0	16,0	
57	Tomas ADM	F+N+T	127 V			4	2	1					889	800	C		800	7,0	2,5	24,0	16,0	
58	Tomas Arquivo	F+N+T	127 V			3							333	300	A	300		2,6	4	32,0	10,0	
59	Tomas Piso - Finanças	F+N+T	127 V			6							750	600	B	600		5,9	2,5	24,0	16,0	
60	Tomas Piso - Finanças	F+N+T	127 V			6							750	600	C		600	5,9	2,5	24,0	16,0	
61	Impressora - Finanças	F+N+T	127 V					1					556	500	A	500		4,4	4	32,0	10,0	
62	Tomas Finanças	F+N+T	127 V			5							596	500	B	500		4,4	4	32,0	10,0	
63	Tomas - Finanças	F+N+T	127 V			5							556	500	C		500	4,4	4	32,0	10,0	
64	Tomas Sala 03	F+N+T	127 V			2	4	1					1667	1500	A	1500		13,1	4	32,0	10,0	
65	Tomas Sala 03	F+N+T	127 V			3	4						1222	1100	B	1100		9,6	2,5	24,0	16,0	
66	Tomas Cozinha	F+N+T	127 V			3							333	300	C	300		3,00	2,6	2,5	24,0	16,0
67	Micro Ondas	F+N+T	127 V			1			1				1444	1300	A	1300		11,4	4	32,0	10,0	
68	Tomas Corredor	F+N+T	127 V			1							111	100	B	100		0,9	4	32,0	10,0	
69	Tomas - Compras	F+N+T	127 V			3	2						778	700	A	700		6,1	2,5	24,0	16,0	
70	Tomas - Compras	F+N+T	127 V			3	2						778	700	C	700		6,1	2,5	24,0	16,0	
71	Ar Condicionado - Compras	F+T	220 V					1					2717	2500	B+C	1250	1250	12,4	2,5	24,0	16,0	
72	Ar Condicionado - Administração	F+T	220 V					1					3370	3100	A+B	1550	1550	15,3	4	32,0	16,0	
73	Ar Condicionado - Sala 03	F+T	220 V					1					1355	1247	A+C	624	624	6,2	2,5	24,0	10,0	
74	Ar Condicionado - Arquivo	F+T	220 V					1					978	900	B+C	450	450	4,4	2,5	24,0	10,0	
75	Ar Condicionado - Finanças	F+T	220 V					1					3370	3100	A+B	1550	1550	15,3	4	32,0	16,0	
76	Ar Condicionado - Recepção	F+T	220 V					1					2717	2500	A+C	1250	1250	12,4	2,5	24,0	16,0	
77	Ar Condicionado - Diretoria	F+T	220 V					1					2717	2500	B+C	1250	1250	12,4	2,5	24,0	16,0	
TOTAL				20	50	53	20	4	1	1	1	3	2	32696	29647	A+B+C	11234	9690	8724			

Quadro de Demanda (QD - PV2)			
Tipo de carga	Polância instalada (kVA)	Fator de demanda (%)	Demanda (kVA)
Iluminação e TUG's (Escritórios e salas comerciais)	12,00	100	12,00
Condicionador de Ar tipo janela (não residencial)	3,47	50	1,74
	17,23	100	17,23
TOTAL			30,96



Legenda	
	Caixa de passagem de sobrepor modelo condutele (4x2) - alta
	Caixa de passagem de sobrepor no teto
	Interruptor paralelo - 1 tecla a 1,10m do piso
	Interruptor paralelo - 2 teclas a 1,10m do piso
	Interruptor simples - 1 tecla a 1,10m do piso
	Interruptor simples - 2 teclas a 1,10m do piso
	Interruptor simples - 3 teclas a 1,10m do piso
	Luminária LUMAVI (ou equivalente) 20W - Completa - Modelo 2447
	Luminária LUMAVI (ou equivalente) 9/10W - Completa - Modelo 1261
	Quadro de distribuição - embutir a 1,50m do piso
	Tomada - SOBREPORA a 0,30m do piso
	Tomada - SOBREPORA a 0,40m do piso
	Tomada - SOBREPORA a 2,20m do piso
	Tomada SOBREPORA a 1,30m do piso
	Tomada hexagonal (NBR 14136) - 2P+T 10 A a 1,10m do piso
	Tomada hexagonal (NBR 14136) - 2P+T 10 A no piso

Legenda das indicações	
400x400x150	Aço pintada - teto (ref Luxbox) - 400x400x150 mm
COND	PVC - condutele - Caixa de Passagem - Condutele
AR12	Tomada - Condutele C (PVC) - Tomada hexagonal (NBR 14136) - alta - Ar Condicionado 12Kbtus
AR18	Tomada - Condutele C (PVC) - Tomada hexagonal (NBR 14136) - alta - Ar Condicionado 18Kbtus
AR30	Tomada - Condutele C (PVC) - Tomada hexagonal (NBR 14136) - alta - Ar Condicionado 30Kbtus
AR9	Tomada - Condutele C (PVC) - Tomada hexagonal (NBR 14136) - alta - Ar Condicionado 9Kbtus
comp/mon	Tomada - Condutele C (PVC) - Tomada hexagonal (NBR 14136) - média 2X - Computador e Monitor
IMP	Tomada - Condutele C (PVC) - Tomada hexagonal (NBR 14136) condutele - média - Impressora

- Cabo cobre nú 50 mm² - aterramento
- Tubulação Elétrica Rígida no Teto
- Tubulação Elétrica Rígida - Parede
- Tubulação Elétrica Rígida no Piso
- Eletrocalha 150x50

OBS 1 : Tubulação Rígida = Eletroduto ou Condutele
OBS 2 : Toda tubulação da iluminação ficará acima do forro e será com tubulação rígida.

PROJETO DE DISTRIBUIÇÃO ELÉTRICA

Engenharia e Serviços Ltda.

LOCAL DA OBRA:
AVENIDA JONES DOS SANTOS NEVES,74
CENTRO - SÃO MATEUS - ES

PROPRIETÁRIO(A):	DATA:
CÂMARA MUNICIPAL DE SÃO MATEUS - ES CNPJ.: 27.559.343/0001-47	JUNHO 2023
AUTOR DO PROJETO:	REVISÃO:
SWAMY NEGRIS DE BARCELLOS CREA-ES : 008.764/D	
CONTEÚDO: DISTRIBUIÇÃO ELÉTRICA - COMPLETO - 2º PAVIMENTO	FOLHA: 03/06

VETADA TODA REPRODUÇÃO OU ALTERAÇÃO NO TODO OU EM PARTE SEM A PRÉVIA AUTORIZAÇÃO DOS AUTORES DO PROJETO